

PARTIE IV

Projets

Programme Communal de développement Rural

Commune de Doische

Avril 2017

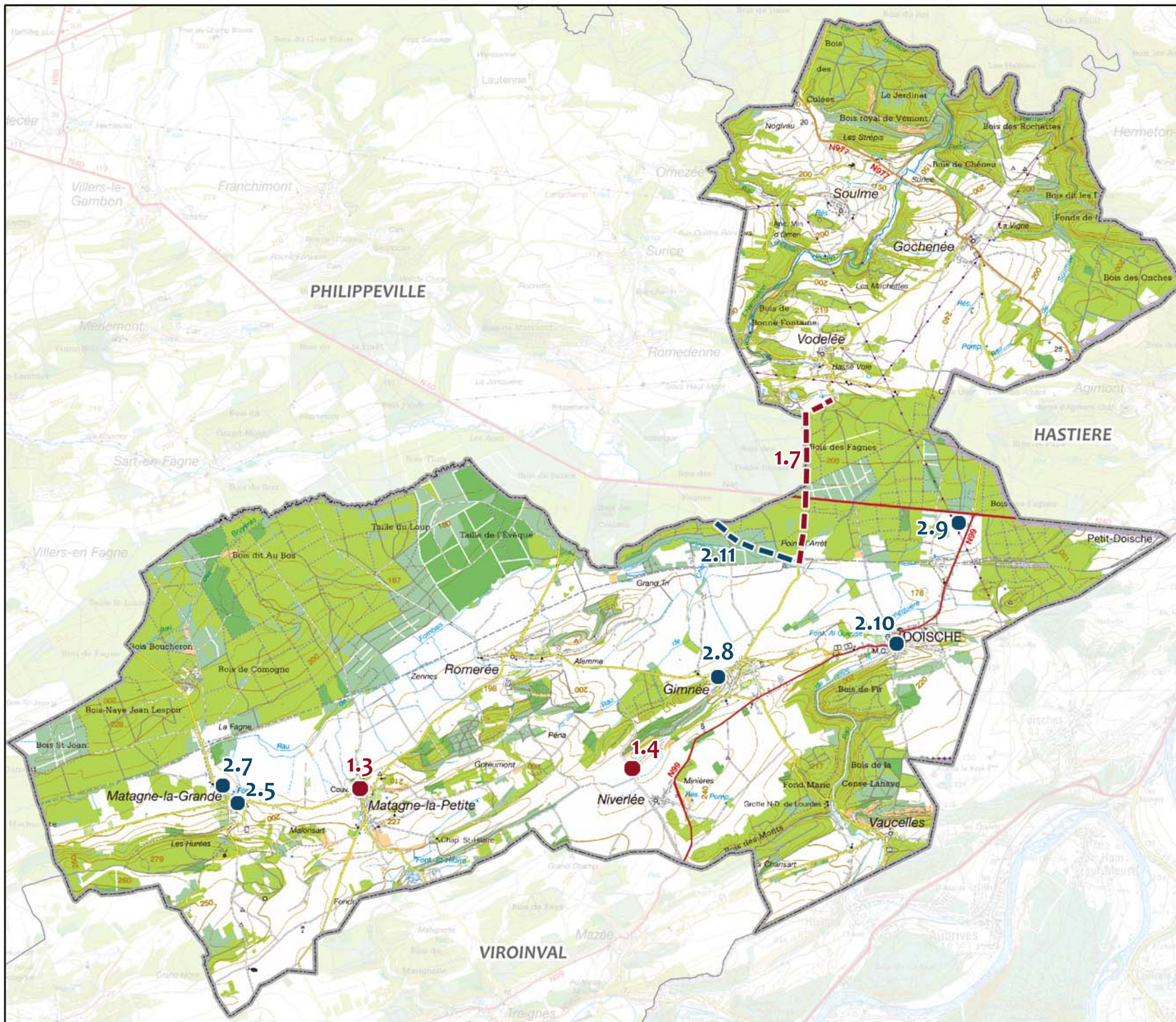


Table des matières

- Carte de localisation des fiches-projets de lot 1 et 2 ;
- Liste des projets
- Fiches-projets de lot 0 ;
- Fiches-projets de lot 1 ;
- Fiches-projets de lot 2 ;
- Fiches-projets de lot 3 ;

PROGRAMME COMMUNAL DE DEVELOPPEMENT RURAL DE DOISCHE

Carte de localisation des projets



LOT I

- 1.1. Aménagement et équipement de liaisons intervillages, douces et touristiques mettant en valeur le patrimoine de l'Entité
- 1.2. Mise en place de mesures de marketing territorial
- 1.3. Développement et aménagement du Carmel
- 1.4. Aménagement de l'étang du Grand Bu en zone de convivialité et de loisirs
- 1.5. Mise en place de mesures visant au maintien de la cohésion sociale et au renforcement du sentiment d'appartenance à la commune
- 1.6. Elaboration d'une stratégie pour le développement touristique de l'entité
- 1.7. Création d'une voie lente et réaménagement de la voirie entre Vodelée et le RAVeL

LOT II

- 2.1. Création de cabinets de consultation médicale et développement des activités et services pour les seniors
- 2.2. Réalisation d'un plan communal de mobilité
- 2.3. Création de places de stationnement pour les motor-homes
- 2.4. Programmation d'actions de protection et de sensibilisation à l'environnement
- 2.5. Création d'un espace de convivialité à la Fontaine de Matagne-la-Grande
- 2.6. Création d'un Service d'Echange Local
- 2.7. Création d'une plaine de jeux à Matagne-la-Grande
- 2.8. Aménagement de la Place Huart de Gimnée
- 2.9. Création d'un atelier rural
- 2.10. Création d'un réseau de chaleur Bois-énergie
- 2.11. Création d'un Pré-RAVeL sur la ligne 136 Doische-Philippeville-Florennes

Liste des projets

Fiches-projets de lot 0

- 0.1. Rénovation des installations du football (avril 2014)
- 0.2. Création d'une page Facebook communale et d'un compte Twitter (mars-avril 2014)
- 0.3. Découverte et préservation du patrimoine local (depuis 2014)
- 0.4. Sécurisation et réfection des voiries (depuis 2014)
- 0.5. Adhésion à Mobilesem (février 2015)
- 0.6. Création d'un lieu de coaccueil pour les accueillantes d'enfants (avril 2015)
- 0.7. Adhésion au Massif forestier du Pays de Chimay (septembre 2015)
- 0.8. Création d'un logement de transit (octobre 2015)
- 0.9. Etude réalisée en vue de la construction d'un hall omnisports (octobre 2015)
- 0.10. Visite de la centrale nucléaire de Chooz (depuis octobre 2015)
- 0.11. Extension de l'école de Matagne-la-Petite (novembre 2015)
- 0.12. Travail de prospective « ESSAIMAGE » (depuis 2015)
- 0.13. Amélioration de l'accessibilité pour les personnes à mobilité réduite (depuis 2015)
- 0.14. Aménagement d'un logement social (février 2016)
- 0.15. Actualisation du site Internet communal (octobre 2016)
- 0.16. Mise à disposition d'un local pour la jeunesse de Doische (octobre 2016)
- 0.17. Amélioration des réseaux de télécommunication (depuis novembre 2016)
- 0.18. Création d'un espace de rencontre pour les seniors à Doische (2016)
- 0.19. Création d'un site Internet à destination des associations locales (2016)
- 0.20. Création d'un site Internet sur le Règlement général de Police administrative (2016)
- 0.21. Création de deux « halte-garderie » (2016)
- 0.22. Réunions citoyennes dans le cadre du « nouveau décret pour les Centres culturels » (depuis février 2017)
- 0.23. Création d'un annuaire commercial (février 2017)
- 0.24. Rénovation de la salle communale de Gimnée (2017)
- 0.25. Construction d'un Hall-relais agricole (2017)
- 0.26. Action de stérilisation des chats errants (2017)
- 0.27. Acquisition de matériel de propreté et participation au Grand Nettoyage de Printemps (2017)
- 0.28. Campagne POLLEC 3 (2017)

- 0.29. Création d'un espace de détente à l'ancien cimetière de Doische (2017-2018)
- 0.30. Aménagement du centre de Doische (2018)

Fiches-projets de lot 1

- 1.1. Aménagement et équipement de liaisons intervillages, douces et touristiques mettant en valeur le patrimoine de l'Entité
- 1.2. Mise en place de mesures de marketing territorial
- 1.3. Développement et aménagement du Carmel
- 1.4. Aménagement de l'étang du Grand Bu en zone de convivialité et de loisirs
- 1.5. Mise en place de mesures visant au maintien de la cohésion sociale et au renforcement du sentiment d'appartenance à la commune
- 1.6. Elaboration d'une stratégie pour le développement touristique de l'entité
- 1.7. Création d'une voie lente et réaménagement de la voirie entre Vodelée et le RAVeL

Fiches-projets de lot 2

- 2.1. Création de cabinets de consultation médicale et développement des activités et services pour les seniors
- 2.2. Réalisation d'un plan communal de mobilité
- 2.3. Création de places de stationnement pour les motor-homes
- 2.4. Programmation d'actions de protection et de sensibilisation à l'environnement
- 2.5. Création d'un espace de convivialité à la Fontaine de Matagne-la-Grande
- 2.6. Création d'un Service d'Echange Local
- 2.7. Création d'une plaine de jeux à Matagne-la-Grande
- 2.8. Aménagement de la Place Huart de Gimnée
- 2.9. Création d'un atelier rural
- 2.10. Création d'un réseau de chaleur Bois-énergie
- 2.11. Création d'un Pré-RAVeL sur la ligne 136 Doische-Philippeville-Florennes

- 3.1. Réfection et entretien des voiries agricoles
- 3.2. Réfection et mise en valeur du petit patrimoine public
- 3.3. Embellissement des villages et lutte contre les incivilités
- 3.4. Création d'une association des indépendants et commerçants
- 3.5. Création d'infrastructures d'accueil pour la petite enfance
- 3.6. Création d'un zoning artisanal
- 3.7. Désacralisation et aménagement de certaines églises
- 3.8. Aménagement du cœur de village de Matagne-la-Petite
- 3.9. Création de logements intergénérationnels
- 3.10. Création d'un Plan de Cohésion Sociale
- 3.11. Création d'un cheminement sécurisé pour la traversée du village de Doische
- 3.12. Aménagement de la salle de Vaucelles en Maison de Village
- 3.13. Réfection et sécurisation de la rue de la Couturelle et de la rue des Sorbiers à Matagne-la-Grande
- 3.14. Création d'un repair-café ou ressourcerie
- 3.15. Création de logements Tremplins
- 3.16. Réalisation d'un schéma de structure communal et d'un règlement communal d'urbanisme
- 3.17. Réaménagement de l'ancienne Maison Communale de Romerée
- 3.18. Création d'une maison des jeunes
- 3.19. Aménagement de la salle de Matagne-la-Grande en Maison de Village
- 3.20. Réfection du chemin agricole « route de la sablonnière » à Vodelée
- 3.21. Réfection des chaînons manquants dans le maillage de voies lentes à Soulme, Gochenée et Vodelée
- 3.22. Création d'une éolienne citoyenne
- 3.23. Réaménagement de l'ancienne école de Matagne-la-Petite
- 3.24. Création d'un mouvement de jeunesse
- 3.25. Création d'un espace de convivialité à la fontaine de Vaucelles
- 3.26. Création d'un espace de convivialité à Soulme
- 3.27. Création d'un espace de convivialité à Doische
- 3.28. Réfection et sécurisation de la rue du Bois du Fir à Doische
- 3.29. Sécurisation du village de Vodelée
- 3.30. Sécurisation du village de Gimnée

- 3.31. Création d'une zone de baignade dans l'Hermeton
- 3.32. Adhésion à un Groupe d'Action Locale
- 3.33. Organisation de moments de rencontres et d'information pour les agriculteurs
- 3.34. Création d'une Maison de Village à Vodelée
- 3.35. Création d'un espace de convivialité à Gochenée
- 3.36 Sécurisation du village de Gochenée
- 3.37. Création de logements insolites
- 3.38. Achat d'un mini-bus communal
- 3.39. Création de chaînons manquants dans le maillage de voies lentes à Vaucelles, Gimnée et Doische
- 3.40. Création d'une boucle de promenade dans la réserve des Hurées à Matagne-la-Grande et mise en valeur du site gallo-romain
- 3.41. Réfection du chemin agricole entre Matagne-la-Grande et Dourbes (Viroinval) pour la sécurisation de la liaison entre Oignies et le RAVeL
- 3.42. Réfection du chemin agricole « route du Bois » pour la sécurisation de la liaison entre Gimnée et le RAVeL
- 3.43. Création d'une plaine de jeux à Gimnée
- 3.44. Aménagement du centre de Doische pour le renforcement de la visibilité et de l'accessibilité du pôle des services