



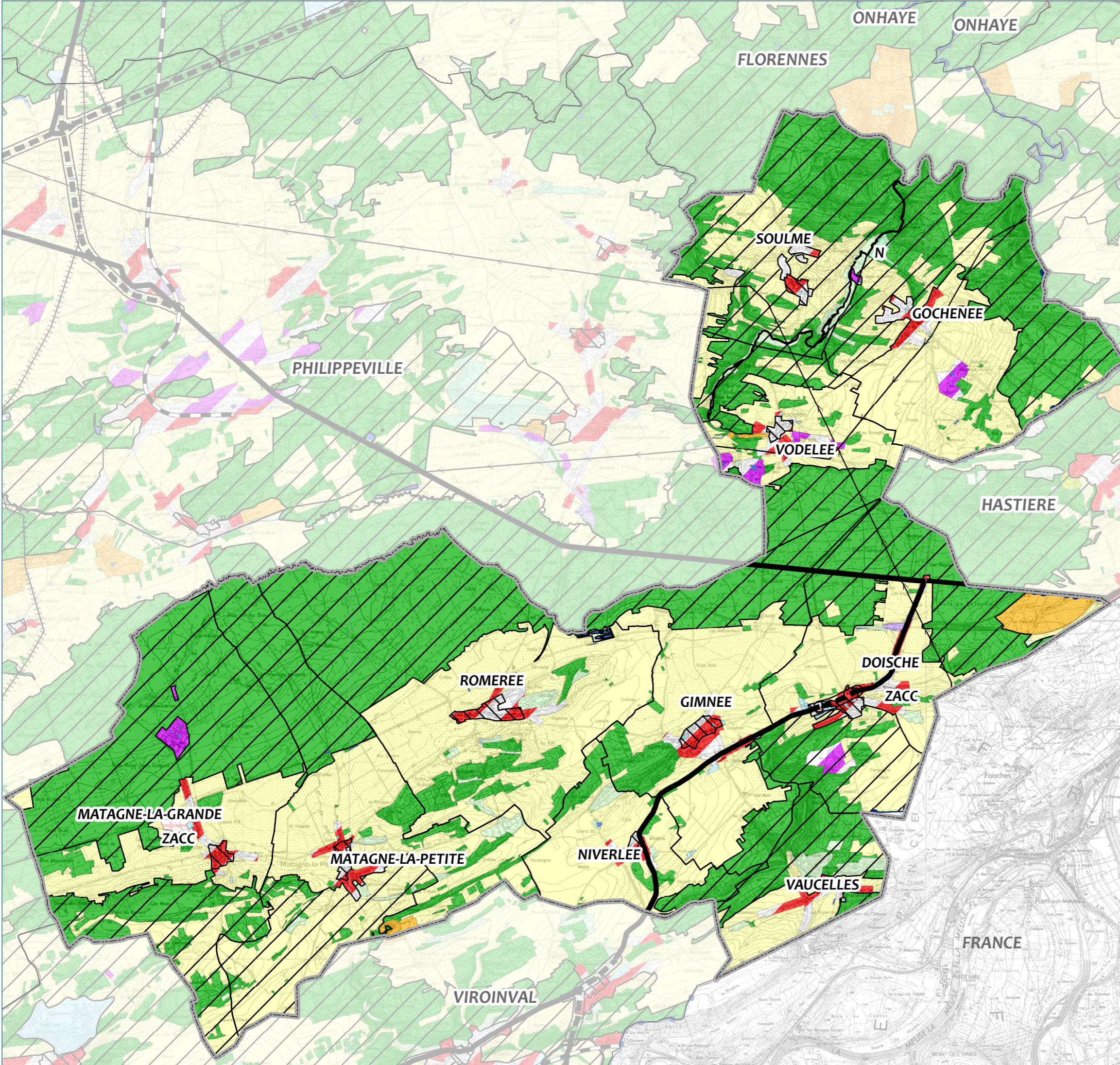
PROGRAMME COMMUNAL DE DÉVELOPPEMENT RURAL - COMMUNE DE DOISCHE -

**PARTIE I
CARTE N° 6 : SITUATION AU PLAN DE SECTEUR**



BUREAU D'ÉTUDES
ESPACES PUBLICS - ESPACES VERTS
URBANISME - TOPOGRAPHIE

RUE DE CHENU, 2 - 4
7090 - RONQUIÈRES
TÉL : 067/64.83.42
FAX : 067/64.75.70
info@survey-amenagement.be



FOND DE PLAN

- Commune de Doische
- Limite de village
- Commune voisine

HYDROGRAPHIE

- Cours d'eau de 1ère catégorie
- Ruisseau

PLAN DE SECTEUR LIMITES

- Secteurs d'aménagement (1978)
- Limites communales du PdS

INFRASTRUCTURES

- Canalisation existante
- Canalisation en projet
- Ligne HT existante
- Ligne HT en projet
- Ligne existante
- Ligne en projet
- Autoroute existante
- Autoroute en projet
- Route de liaison
- Route de liaison en projet

PÉRIMÈTRES DE PROTECTION

- Intérêt culturel historique ou esthétique
- Intérêt paysager
- Liaisons écologiques
- Réservation
- Risque naturel ou contrainte
- Prescriptions supplémentaires

PÉRIMÈTRES DE RÉVISION

- Révision adoptée
- Révision annulée ou Suspendue partiellement
- Révision annulée

ZONES D'AFFECTATION

- Habitat
- Habitat à caractère rural
- Services publics et équipements communautaires
- CET Centre d'enfouissement technique
- CETD Centre d'enfouissement technique désaffecté
- Loisirs
- Activité économique mixte
- Activité économique industrielle
- AE Activité économique spécifique Agro-Economique
- GD Activité économique spécifique Grande Distribution
- RM Activité économique spécifique Risque majeur
- Extraction
- ZACC Aménagement communal concerté
- Aménagement différé à caractère industriel
- Agricole
- Forestière
- Espaces verts
- N Naturelle
- P Parc
- Eau
- Zone non affectée (zone blanche)

© SPW - DGO4, PLI V07, PDS, IGN 1:10.000 - © S&A - 2014

