
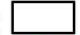







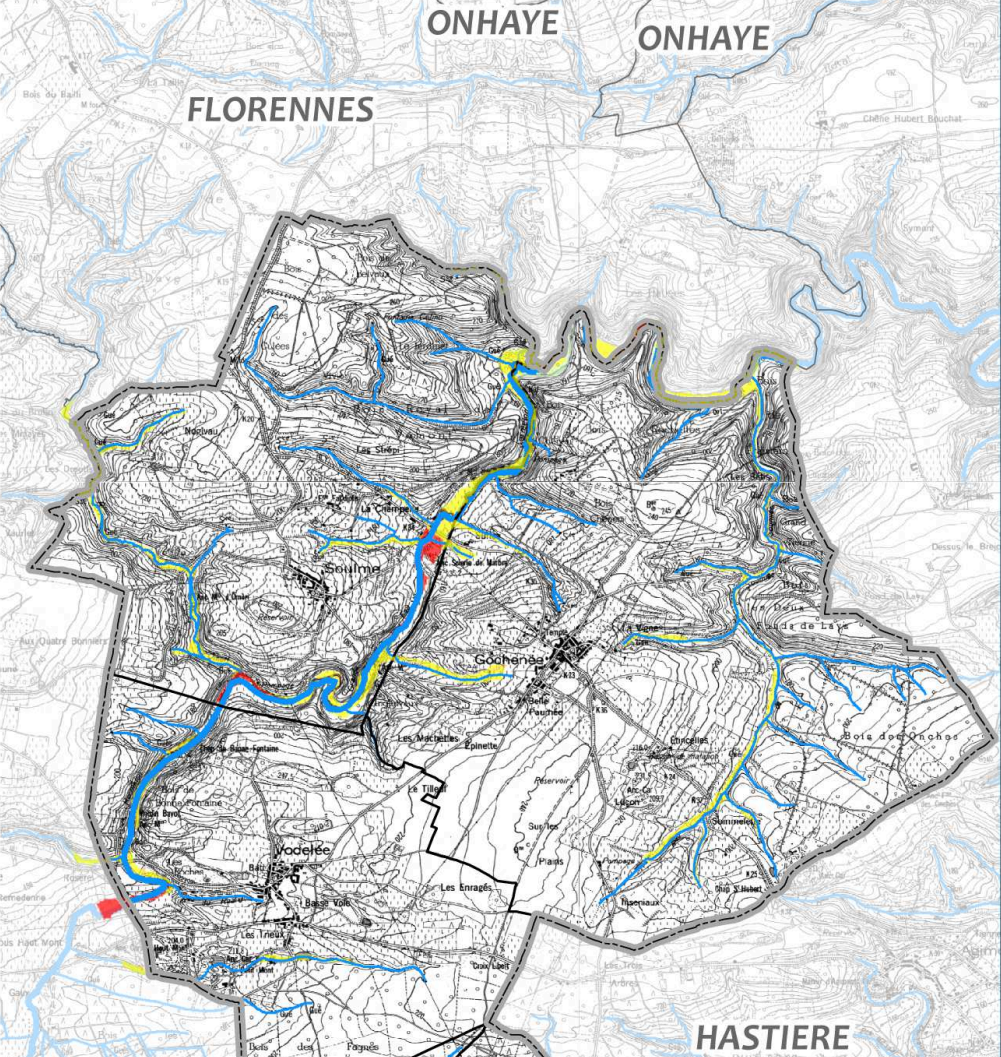
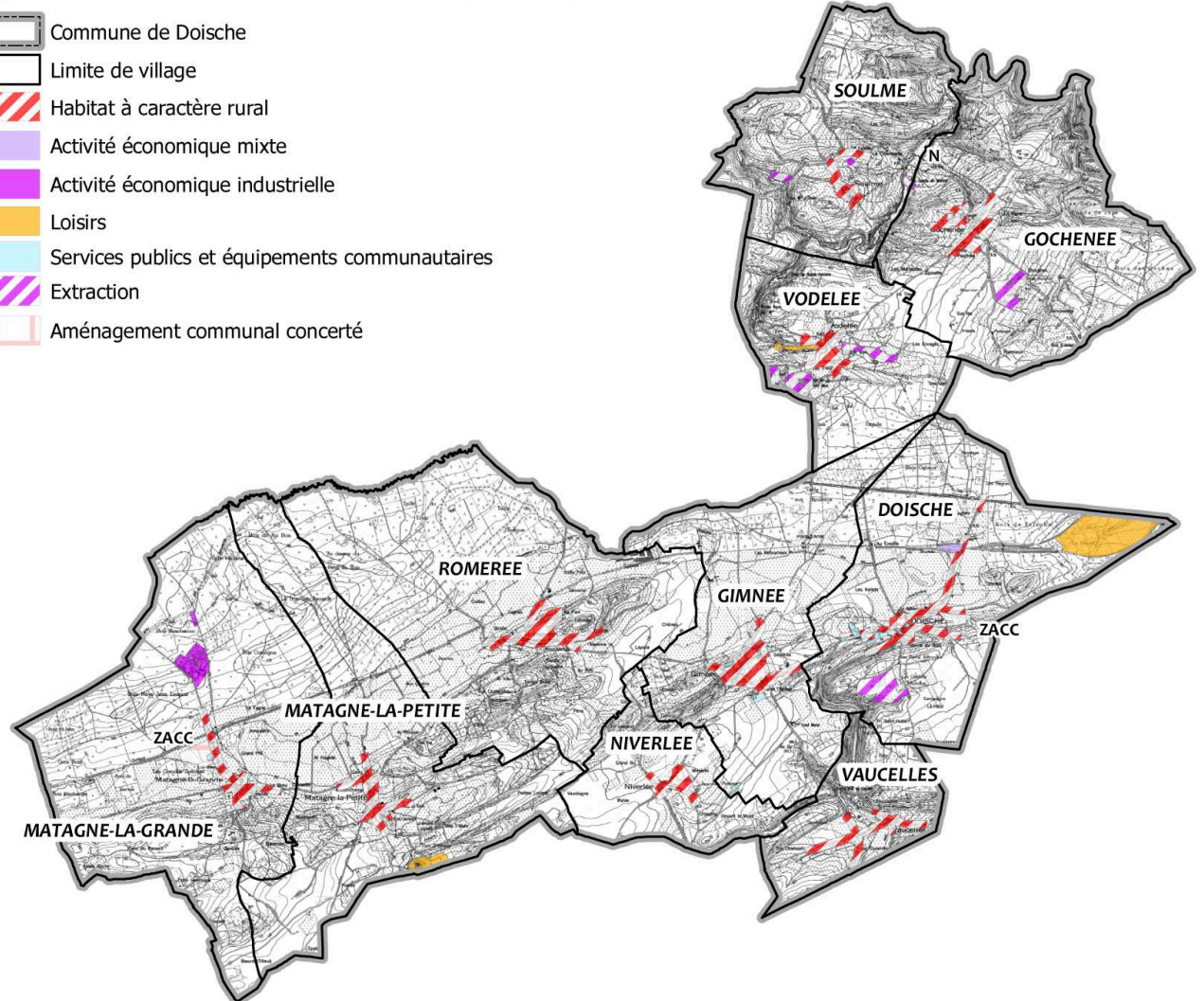


-  Commune de Doische
-  Limite de village
-  Habitat à caractère rural
-  Activité économique mixte
-  Activité économique industrielle
-  Loisirs
-  Services publics et équipements communautaires
-  Extraction
-  Aménagement communal concerté





**PROGRAMME COMMUNAL
DE DÉVELOPPEMENT RURAL
- COMMUNE DE DOISCHE -**

PARTIE I

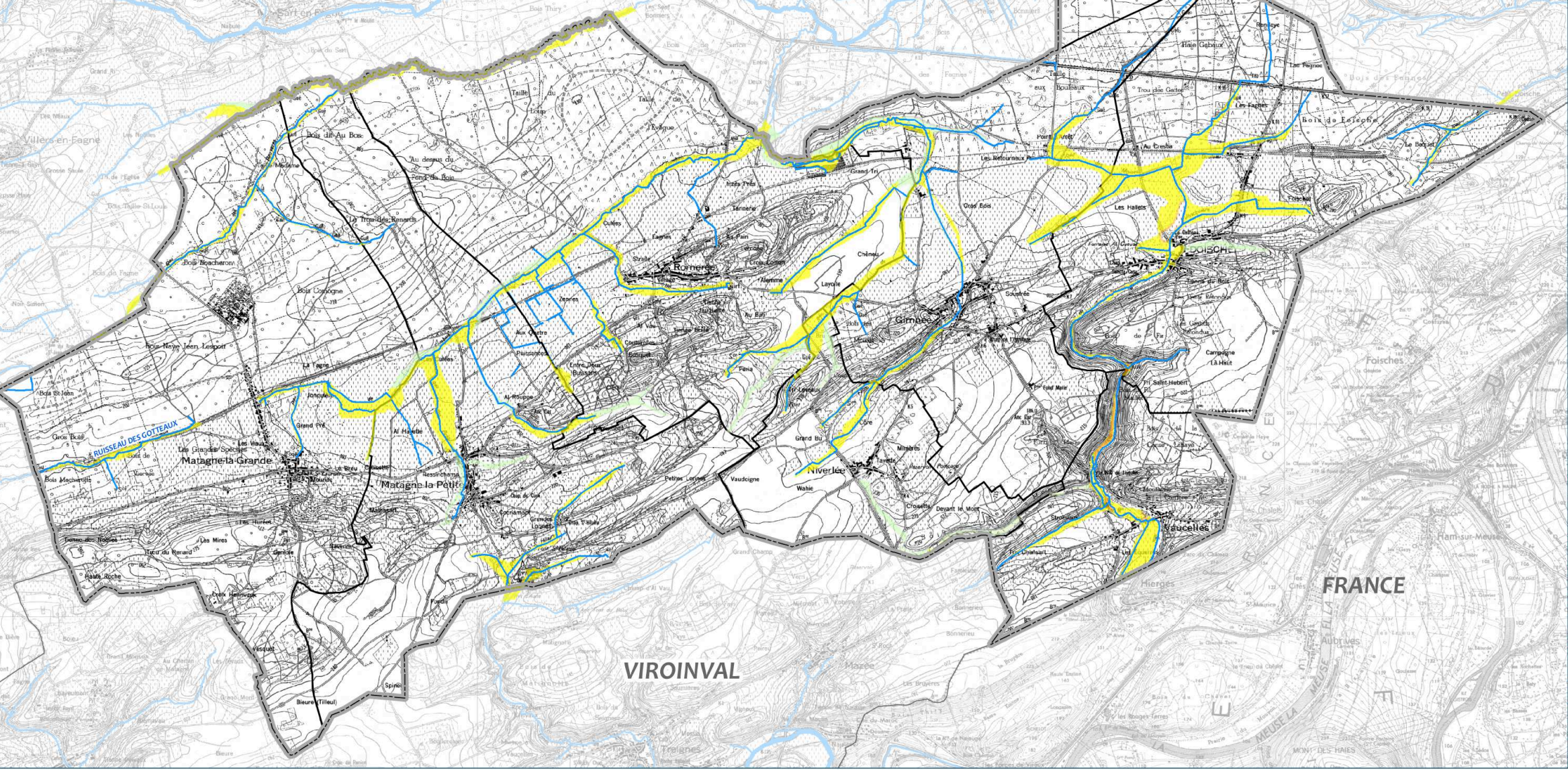
**CARTE N° 3 : ALÉAS D'INONDATION PAR DÉBORDEMENT
DE COURS D'EAU ET ZONES DESTINÉES À L'URBANISATION**

S&A
SURVEY & AMÉNAGEMENT

BUREAU D'ÉTUDES
ESPACES PUBLICS - ESPACES VERTS
URBANISME - TOPOGRAPHIE

RUE DE CHENU, 2 - 4
7090 - RONQUIÈRES
TÉL : 067/64.83.42
FAX : 067/64.75.70
info@survey-amenagement.be

- FOND DE PLAN**
-  Commune de Doische
 -  Limite de village
 -  Commune voisine
- HYDROGRAPHIE**
-  Cours d'eau de 1ère catégorie
 -  Ruisseau
- ALÉAS D'INONDATION**
-  Aléa très faible
 -  Aléa faible
 -  Aléa moyen
 -  Aléa fort



© SPW - DCO4, PLI V07, PDS, GT1/IGN 1:10.000 - © S&A - 2014

